



# BUSINESS

DIENSTLEISTUNGSPORTFOLIO

# FRONTIERS



<https://bfa-de.com>



# Unternehmensphilosophie von Business Frontiers

- Wir decken ein sehr breites Spektrum an Dienstleistungen ab, wobei wir Unternehmen auf den Markteintritt vorbereiten und ihre Expansion im Ausland durch externe Vertretung unterstützen.
- Wir kennen die typischen Fallstricke und kostensenkenden Elemente des Ausstiegs.
- Gut informiert und auf den Tag vorbereitet zu sein, ist der Schlüssel zum Erfolg.
- Wir schaffen für unsere Kunden einen geschäftlichen Mehrwert, indem wir unser umfangreiches Kontaktnetz in Ihren Dienst stellen.





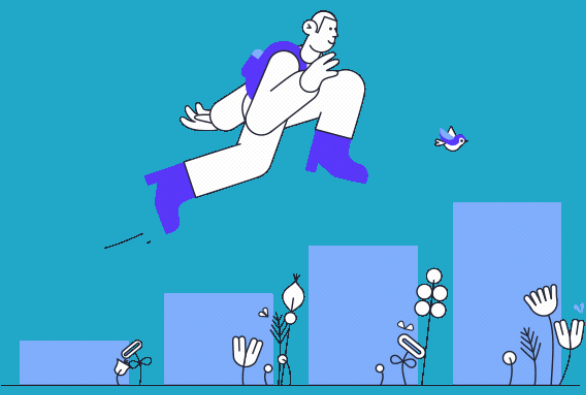
# Wir vereinfachen den Einstieg in den deutschen Markt...

...indem wir kontinuierlich eine Serviceumgebung entwickeln, die unseren Kunden Sicherheit und Stabilität bei ihrer Expansion auf dem deutschen Markt bietet.



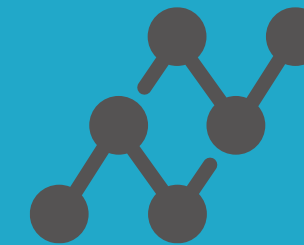


# WIR SCHAFFEN GESCHÄFTSWERT



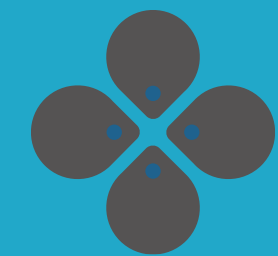
## Sorgfältige Planung

Durch den Einsatz bewährter Methoden werden die Aufgaben des externen Markteintritts zeit- und kostentransparent, und der Risikofaktor kann minimiert werden.



## Beziehungskapital

Wir bauen das Beziehungskapital unserer Kunden auf der Grundlage eines starken internationalen Dienstleistungsnetzes auf.

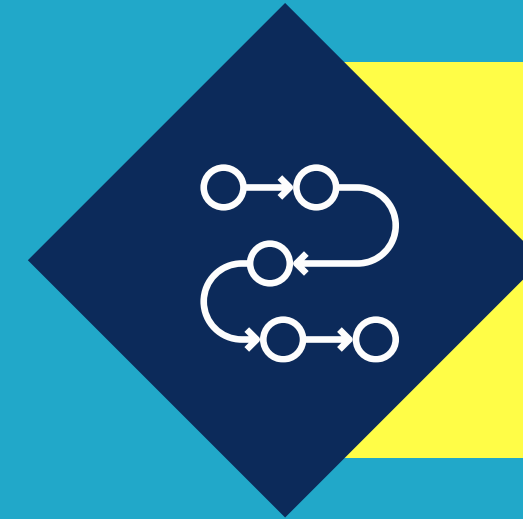
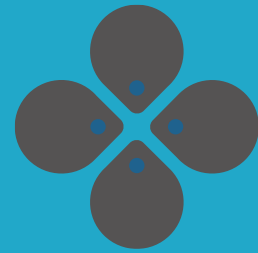
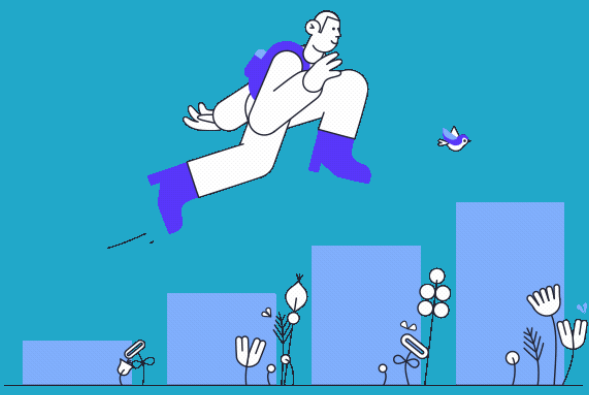


## WIR SIND VOR ORT

Es gibt Dinge, die nur vor Ort erledigt werden können, und es ist teuer, für alle operativen Angelegenheiten ins Ausland zu reisen.

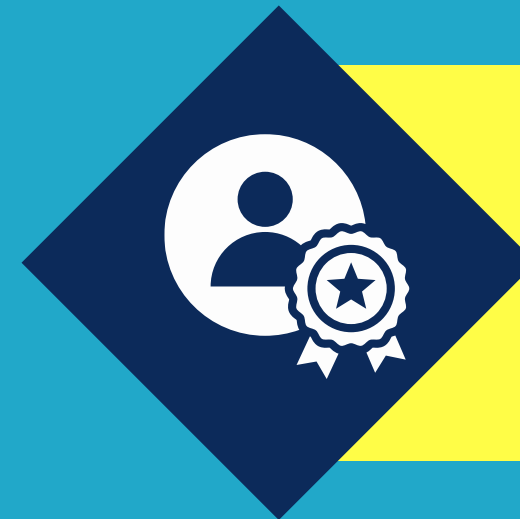


# WIR SCHAFFEN GESCHÄFTSWERT



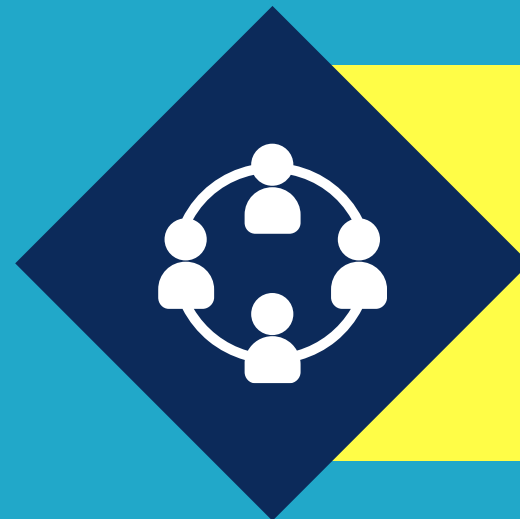
## End-2-End-Unterstützung

Der Eintritt in den externen Markt hängt von der richtigen Vorbereitung ab, auf die wir ausführlich eingehen.



## Qualifiziertes Fachpersonal

Fachkräfte mit internationaler Erfahrung stehen sowohl auf ungarischer als auch auf deutscher Seite zur Verfügung



## SPOC: Single-Point-of-Contact

Viele verschiedene und komplexe Bereiche unter einem Dach zu vereinen, ist eine zeitraubende und stressige Aufgabe, die wir unseren Kunden abnehmen.



# WARUM DIE MEISTEN VERSUCHE, IN AUSLÄNDISCHE MÄRKTE EINZUTRETEN, MISSLUNGEN SIND?



Erfolgreicher Markteintritt wird nicht in Wochen gemessen



Fehlen eines gründlich vorbereiteten Geschäftsplans



Exklusive Fernsteuerung ohne lokale Unternehmensrepräsentanz



Unterschätzung der für die Aufgaben benötigten Zeit



Organisatorische Inflexibilität - langsame Entscheidungsfindung

# Prozess des Markteintritts

1. Prüfung der lokalen Marktfähigkeit

3 Woche

2. Marktstudie über dem Industriesektor  
3 Woche

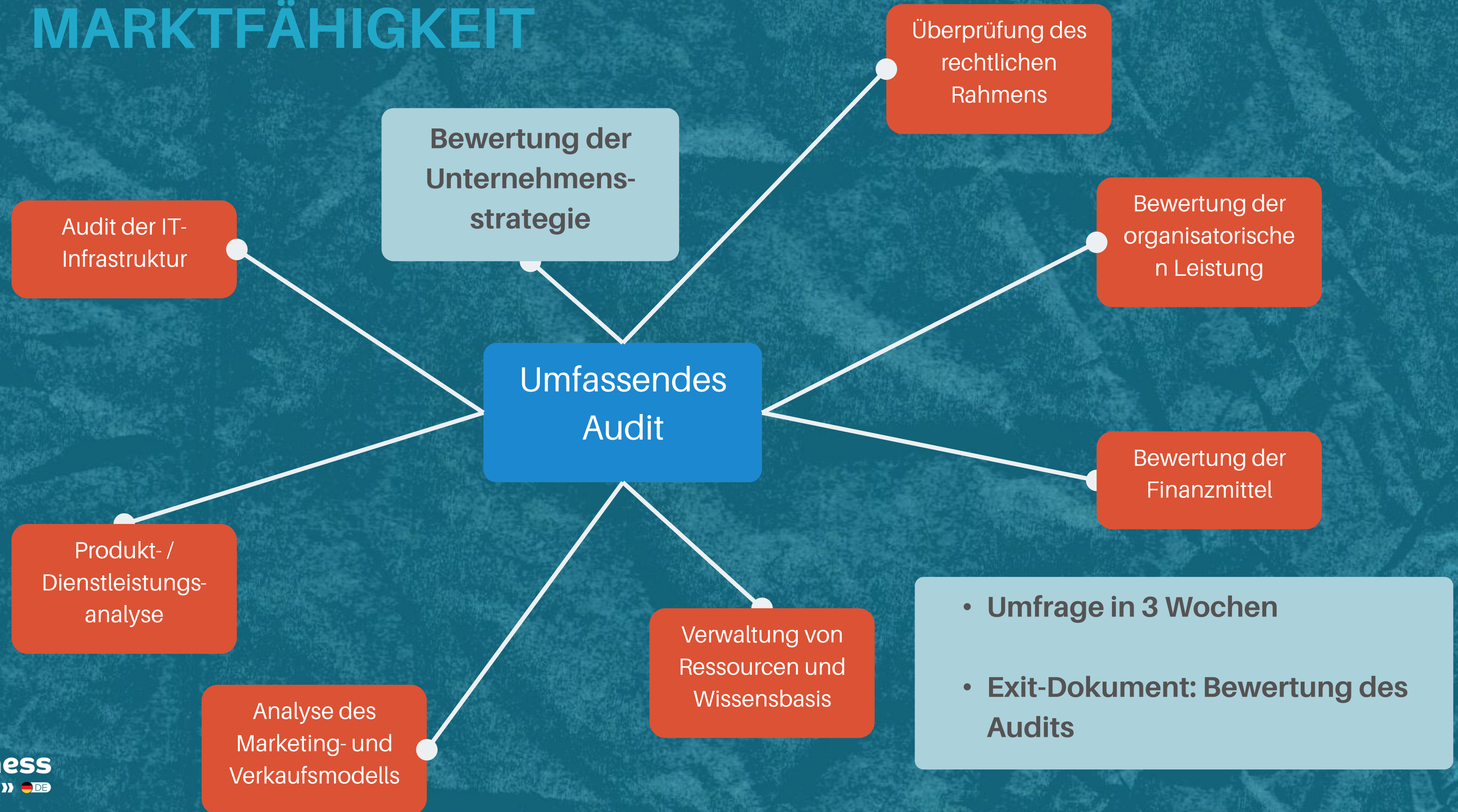
3. Onboarding von Unternehmen  
2 -3 Monate

4. Geschäftsentwicklung  
Min. 3 Monate





# 1. PRÜFUNG DER LOKALEN MARKTFÄHIGKEIT





# 2. MARKTÜBERSICHT ÜBER DEM INDUSTRIESEKTOR

in 3 Wochen

Exit Dokument:  
Marktzugangslösungen -  
Zusammenfassung



Deutsche  
Markt-  
kanäle



Lokaler  
Wett-  
bewerb  
SWOT



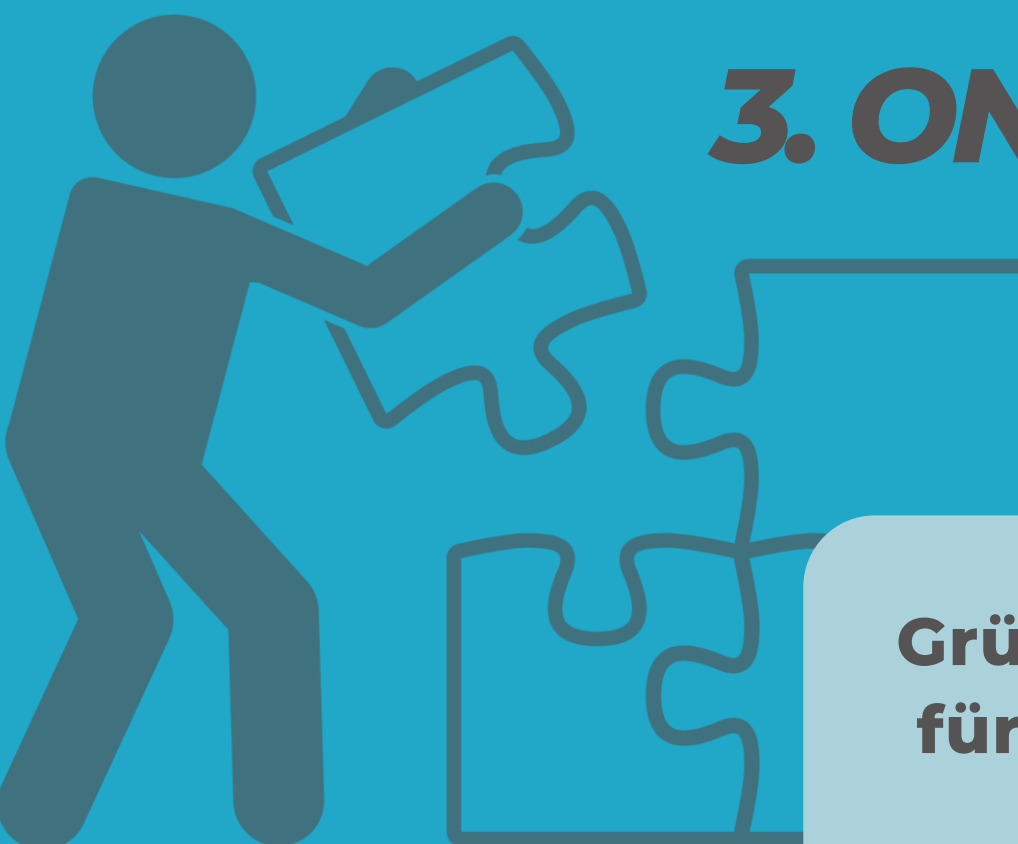
Markt-  
positionierung



Budget-  
planung



# 3. ONBOARDING VON UNTERNEHMEN



## Gründungsvertrag für Unternehmen

Notariell  
zertifizierte  
Firmengründung

## Registrierung

Meldung an  
verschiedene  
Organisationen je  
nach Art des  
Unternehmens

## Beratung

Steuer-, Rechts-  
und  
Branchenberatung

## Bank

Eröffnung des  
Geschäftskontos

## KickOff des Unternehmens

Buchhaltung startet,  
Steuernummer  
kommt, ...



# 4. Geschäftsentwicklung



## Partnersuche

- Online Zuordnung
- Persönlicher Kontaktaufnahme
- Erweiterung des Kontaktkapitals
- LinkedIn-Kampagne



## Unternehmensrepräsentanz

- Vertretung von Unternehmen
- Verhandlungsauftrag
- Teilnahme an Fachkonferenzen



## Sachbearbeitung

- Bürovermietung
- Vermietung von Lagern
- Dienstleistungen der Geschäftsstelle
- Versicherung



## Interim Management

- Erste Schritte: Aufbau von BackOffice-Funktionen
- Zielsetzung, Teamorganisation
- Kommunikation
- Berichterstattung



## Technologischer Support

- Business IT-Beratung
- Entwurf von Geschäftsprozessen
- Business IT Infrastruktur Aufbau
- Systembetrieb

# Tamas | HAURIK

Berater für Unternehmensentwicklung



Telefon  
+49 (175) 2670953

E-Mail  
tamas.haurik@bfa-de.com

Anschrift  
Schloßstraße 5, 45355, Essen,  
Deutschland

 <https://bfa-de.com>

